

まごころ葬儀の公益社

# 葬儀のべ案内

すべてを任せる安心を



公益社  
KOEKISHA

# 7<sup>すべてを任せる</sup>の安心

# 本冊子の使い方

葬儀に関して「すべてを任せる安心」をお約束します

気になるところからご覧ください

## 安心 1 事前の相談から葬儀後まで トータルサポート

葬儀はもちろん、事前のご相談や仏事、葬儀後の諸手続きまで一貫してお任せください。

## 安心 2 宗教・宗派や規模を問わず 様々な葬儀に対応



ご予算やご要望に合わせ、仏教・神道・キリスト教・無宗教・家族葬・一般葬・社葬・お別れの会など、柔軟に対応いたします。

## 安心 3 事前の見積りの提示で 総額費用が明瞭



ご要望に沿った葬儀の内容をご提案することはもちろん、判断しやすいように見積りの内容についてしっかりとご説明いたします。

## 安心 4 もしもの時に安心な 24時間・365日対応



お電話を1本いただくだけで、すぐに駆けつけ、葬儀に関するすべてを滞りなくお手伝いいたします。

## 安心 5 経験豊富な葬祭ディレクターが 276名在籍(2023年11月現在)



厚生労働省認定「葬祭ディレクター技能審査制度」の合格者が多数在籍。高い技術力とまごころをもってサービスをご提供いたします。

## 安心 6 年間10,000件以上の 葬儀をお手伝い



長年の経験で培った豊富な知識で、イメージ通りの葬儀を誠心誠意お手伝いいたします。この実績が信頼の証です。

## 安心 7 上場企業グループの 健全性と安心感

東証プライム上場企業「燦ホールディングス(株)」のグループ中核葬儀社としてホスピタリティ溢れるサービスを追求しています。



一般財団法人日本情報経済社会推進協会より、個人情報の適切な取扱いを行う企業に与えられるプライバシーマークの認証を取得しています。

大切な方のために

## 葬儀の事前相談

葬儀について事前に相談することは、ひと昔前までは縁起が悪いとされてきましたが、最近では事前にご相談の方が増えています。事前にご相談いただくことで、葬儀の手順や費用、押さえておくべきポイントなどが把握でき、もしもの時に悔いのない葬儀を行うことができます。



4

ページ

公益社の

## 葬儀のご案内

少人数の家族葬や一般葬など、葬儀の種類は様々です。葬儀の種類や葬儀を行う場所のほか、気になる費用や葬儀の流れについてご説明いたします。今後の準備や事前相談にお役立てください。



10

ページ

公益社の

## 終活サポートサービス

公益社は葬儀前、葬儀、葬儀後の終活をトータルでサポートいたします。生前整理のことから供養、お墓、相続、おひとりさま、住まいのことまで、終活に関する疑問・心配事などお気軽にご相談ください。



28

ページ

# 葬儀の事前相談

もしもの時に慌てないために、葬儀の事前相談をしておくで安心です。  
葬儀の手順や費用、押さえておくべきポイントをしっかり把握しておきましょう。

## ■ 事前相談のポイント

日常あまり接することのない葬儀ですので、もしもの時に分からないことが多く慌ててしまう方も多そうです。事前相談では、葬儀の流れや内容を知ることができます。また、参列者の人数やご希望の場所、宗教や宗派、ご予算を確認していくので、葬儀のイメージが明瞭になり“もしもの時”に慌てず準備を進めることができます。故人を偲び大切な最後をゆっくりと過ごすためにも、葬儀の事前相談をしておくで安心です。



## ■ 公益社の事前相談でわかること

正確な情報を得るためには、公益社会館にご来館いただくことや、電話でのご相談がおすすめです。公益社の事前相談では、葬儀の手順や費用、押さえておくべきポイントなどを把握いただくことができ、いざという時に慌てることなく葬儀を行うことができます。



- ✓ イメージが具体的になる
- ✓ 最適な式場が分かる
- ✓ 全体の費用が明確になる
- ✓ スタッフの対応を体感できる
- ✓ 会社の姿勢や雰囲気を確認できる

## ■ 公益社の事前相談をご利用された方の声

どんな些細なことでもご相談ください。順を追ってお客様の不安や悩みを解消いたします。



あらかじめ準備ができ、葬儀をスムーズに行えました。

公益社さんに事前相談をして、親族だけでゆっくりと見送る葬儀をしたいと伝えていましたので、大変スムーズにイメージをしていた葬儀を行うことができました。



葬儀の費用や段取りがよくわかりました。

事前相談で何にいくらかかるかの説明をいただいていたので、納得のいく費用で葬儀を行うことができました。事前相談も葬儀もスタッフの方がとても親身に対応くださり、ありがとうございました。



葬儀の当日、慌てることなく助かりました。

父が一度、容態を悪化させ、どうしようかと思っているところに妻が事前に相談できるらしいと教えてくれて伺いました。丁寧に教えていただき、葬儀当日、決めることが少なくとても助かりました。



### 主な確認ポイント

- ✓ 人数 ご家族やご親族、ご友人や同僚など、予定人数
- ✓ 場所 葬儀会館、自宅、寺院、公営斎場など希望の場所
- ✓ 宗教・宗派



# 公益社の事前相談



公益社の事前相談では、葬儀についてあらかじめ準備できることを、分かりやすく、ポイントをまとめてご案内いたします。事前に準備ができていれば、“もしもの時”も慌てずに葬儀を執り行えます。

## 事前相談 選べる4つの相談方法

### [電話]

24時間、いつでもどこからでも

・下記フリーダイヤルまでお電話ください。



### [対面]

実際の式場を見学して会館で

・下記フリーダイヤルもしくはこちらのページからご予約ください。

<https://www.koekisha.co.jp/reservation/>



### [オンライン相談]

自宅で資料を見ながら

・こちらのページからご予約ください。

<https://www.koekisha.co.jp/online/>



### [メール]

お見積りやご質問を承ります。

・こちらのページからご連絡ください。

<https://www.koekisha.co.jp/inquiry/>



お問合せ 公益社 ご葬儀相談センター 24時間・365日受付 通話料無料 携帯電話OK

首都圏

0120-347-556

近畿圏

0120-567-701

さよならのこころ

## 事前相談の流れ

メールを除く

### 1 30分～1時間程度お話をさせていただきます。

葬儀の流れをご説明しながら、参列される方の人数やご希望の場所、宗教・宗派など、重要なポイントを伺います。何を聞けばいいのかわからないという方こそ、事前相談にお越しください。

#### 事前相談のポイント

- 参列者の予想人数
- 場所(葬儀会館・自宅・お寺など)
- 宗教・宗派
- 葬儀費用のイメージ



### 2 人数、場所、宗教・宗派をもとに、費用をお見積りします。

参列者などを仮で想定し、概算のお見積りをお出しします。固定でかかる費用のほか、お料理や返礼品などの人数によって変動する費用もしっかりと計算。総額でお伝えします。



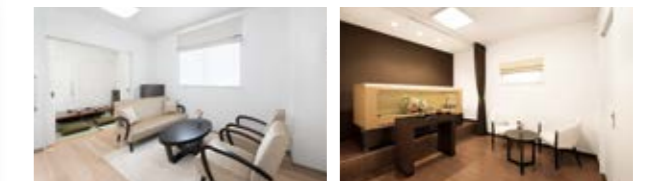
### 3 公益社会館のご見学で葬儀をイメージ。

対面のみ

葬儀を行う公益社会館をご見学いただけます。安置室や親族控室、式場などを実際に見ていただくことで、葬儀をより具体的にイメージしていただけます。



式場



親族控室

安置室

360°VR ホームページでも会館見学できます。

<https://www.koekisha.co.jp/information/jisha/>



### 4 そのほか、決めておきたいことをアドバイスします。

遺影写真など、決めておいた方がよいものやことなどをアドバイスいたします。

公益社の事前相談でもしもの時に慌てずに葬儀を行えます。



# おすすめ葬儀費用の準備方法



## 安心、おトク!個人会員制度「プレビオクラブ」

公益社の会員制度「プレビオクラブ」にご入会いただくと、葬儀費用の割引など特典を受けられるほか、“もしもの時”に慌てることなく葬儀を行えます。葬儀後の法要や諸手続きなどのサポートもあり、ご家族への負担の軽減にもなります。

※特典はご本人から2親等のご親族まで有効です。

入会金1万円(税込)で終身会員。  
月会費・年会費は一切不要。

### プレビオクラブの特長

- ✓ **葬儀料金が会員価格でご利用いただけます。**  
 会員資格保有中は何度でもご利用いただくことができ、別居のご親族も割引対象です。入会した会館に関わらず、すべての公益社会館や自宅・寺院等で割引が受けられます。
- ✓ **2万円相当の割引券を差し上げます。**  
 公益社(会館、営業所)や仏壇ギャラリーユーアイなどで供花や仏壇・仏具をご購入の際に利用できる、生花割引券や仏具割引券などを差し上げます。
- ✓ **葬儀の事前相談や生前予約ができます。**  
 事前にご相談をいただければ、“もしもの時”も慌てることなく、安心して葬儀を行えます。生前予約はご自分の葬儀内容を考えて予算を立て、希望される葬儀を行うもので、ご遺族の負担の軽減にもなります。
- ✓ **葬儀費用の事前準備のご相談を承ります。**  
 預貯金や積立以外に、保険や葬祭信託を利用して葬儀費用を無駄なく効率的に準備することができます。※安心の提携保険代理店をご紹介します。
- ✓ **葬儀に関する法律、税務、各種手続きの相談サービスが受けられます。**  
 葬儀後の相談手続きから年金・保険・各種名義変更まで、専門家や専門機関を無料でご紹介いたします。※電話でのご相談は無料ですが、その後の相談内容によっては有料になる場合もございます。

### ご利用のお客さまの声

生前、父が家族のことを考えて入会しました。事前に葬儀の相談をしていただいていたので、当日はゆっくりと父との別れの時間をすごせました。



相続や年金などの手続きが分からず、困っていたところ、専門家をご紹介いただき大変助かりました。



父と母の葬儀で2回お世話になり、特典を利用しました。入会金1万円の価値は十分にありました。



住友生命グループのアイアル少額短期保険と燦ホールディングスグループが開発した  
あたらしい安心の保険商品

お手軽な保険料で葬儀費用を準備できて  
無料終活相談もできる保険

## 終活相談付き みんなの葬儀保険

〈ひとの保険・葬儀費用保障条項/葬儀費用保障条項[限定告知型]〉

万が一の場合の保険金は葬儀社に支払うことができます

保険金直接支払特則で、提携する葬儀社に保険金を直接支払うことができます。  
葬儀の際に、ご家族のお手続きを軽減することができます。

E247-2504-1

## 葬祭信託「そなえ」

信託の仕組みを利用して、葬儀費用を準備できます。  
詳しくはお電話にてお問合せください。



### お問合せ・お申込み

公益社 ご葬儀相談センター 24時間・365日受付 通話料無料 携帯電話OK

さよならのこころ

首都圏

0120-347-556  
メール gosougi-soudan@koekisha.co.jp

近畿圏

0120-567-701  
メール gosougi-support@koekisha.co.jp

ホームページ <https://www.koekisha.co.jp>

# 葬儀のご案内

葬儀は故人の生前を偲び、故人への感謝を伝える場であると同時に、ご遺族が悲しみを癒し、新たな生活を始めるための心の準備をする時間でもあります。  
公益社スタッフがまごころでサポートいたします。

## 経験豊かで高い技術を持つスタッフが葬儀をお手伝い

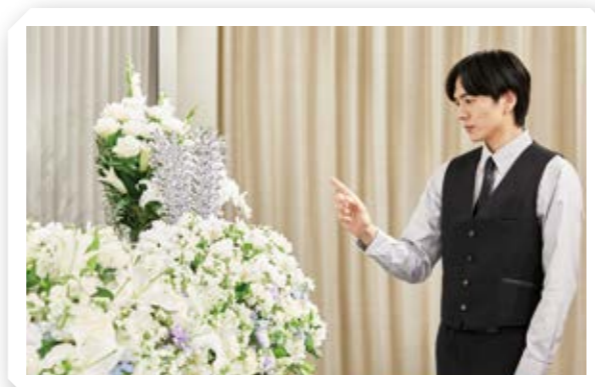
### ■ 葬祭ディレクター

豊富な経験を持つ葬祭ディレクター\*が、大切な方を亡くされたご遺族に心から寄り添い、事前のご相談から葬儀までお手伝いします。  
※厚生労働省認定「葬祭ディレクター技能審査制度」



### ■ 生花・デザイン・設営スタッフ

熟練した匠の技術で、ご希望に沿った祭壇をお創りします。色とりどりのお花や空間を意識したデザインなど、祭壇のみならず空間そのものを故人にふさわしく創り上げます。



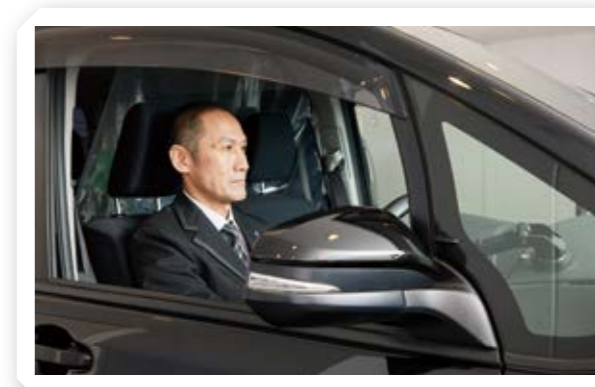
### ■ エンバーマー

故人を生前のお姿に近づけるエンバーミングという技術を施します。故人の印象や尊厳を守り、お別れする人々の心を間接的にケアします。



### ■ 車両運転スタッフ

もしもの時に、故人を病院などにお迎えにあがり、ご自宅や葬儀会館まで安全運転でお連れします。



### ■ 葬儀後の相談スタッフ

葬儀後の手続きのご相談や必要な仏事のご案内、位牌や仏壇など、葬儀後に必要となる大切な品物の手配などを承ります。



悲しみの心を癒やす  
ホスピタリティを第一に、  
葬儀をサポートいたします。



# 安心の明朗会計

葬儀費用は、参列される方の人数、葬儀の規模や形式、宗教・宗派や葬儀を行う地域・場所などによって変わります。また、「たくさんのお花で送りたい」「好きな音楽を流してあげたい」など、どんな葬儀にしたいかも費用に影響します。

## お見積りの チェックポイント

宗教・宗派を確認



会葬者の人数を予測

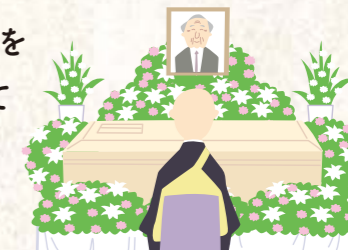


通夜・葬儀の日時と  
会場を決定



# 葬儀で検討する項目

公益社では、ご要望を伺い、何が必要で何が必要でないかを一緒にご確認しながら、項目ごとの明細と総額を明確にして過不足なく提示しますので、安心してご利用いただけます。



### 葬儀関連費用

|      |          |      |       |       |
|------|----------|------|-------|-------|
| 祭壇   | ドライアイス   | 枕飾り  | 中陰後飾り | 施設使用料 |
| 白木位牌 | サポートサービス | 車両費用 | 棺     | 遺影写真  |
| 帷子   | 骨壺       | など   |       |       |

### 飲食接待費用

|      |           |    |
|------|-----------|----|
| 飲食費用 | 粗供養・会葬返礼品 | など |
|------|-----------|----|

### 葬儀社以外への直接支払いの費用

|       |       |    |  |
|-------|-------|----|--|
| 宗教者御礼 | 火葬場費用 | など |  |
|-------|-------|----|--|

公益社の

# 商品・サービス紹介

葬儀に関わる品をこだわりを持って選べるように、公益社では各種品数を豊富に取り揃えております。ここではその一部を紹介いたします。 ※地域によって異なる場合があります。

## 棺

### 公益社オリジナル棺「ふわり」

ふんわりとした肌ざわりでクッション性に富んだ内装が故人を優しく包みこみます。棺の側面は開放できるため、故人のお顔が見えやすく、より近い位置で寄り添っていただけます。



### 自然にやさしいエコ棺

四万十檜の森の間伐材によってつくられています。



### 高貴な印象の金彩布張り棺

平安時代から伝わる「金彩」という伝統技法で描きあげた棺です。

## 心地よくお休みできるふとん「やすらい」

棺に付属しているお布団のおよそ“10倍の厚み”で故人を優しくつつみこみます。布団に花挿しが1カ所、副葬品を納められるポケットが2カ所付いています。



## 装束

故人のお肌に直接触れる装束。色や柄が美しいタイプや正絹を素材としたものなどをご用意しております。



## 骨壺

こだわりの美しい骨壺をご用意。瀬戸・青磁・大理石のものから、有田の名門・深川製磁が創り上げた骨壺などがございます。



### 深川製磁製

熟練した職人たちの技に御霊への慈しみの心をこめて特別に焼造した骨壺です。

## 写真額

故人の雰囲気やお好きだった色などに合わせてお選びいただけるよう、さまざまなタイプをご用意しております。

### 遺影写真を飾る場面

- ①祭壇に
- ②出棺・火葬場・後飾りに
- ③ご自宅に



## 通夜料理

参列者へのお礼とお清めとしてお寿司、オードブル、お煮しめなどの大皿をご用意いたします。



寿司盛り合わせ



オードブル(和洋盛・洋風)

## 精進落とし・仕上げ

ご親族の方々にお礼と労をねぎらう意をこめてもてなす食事の席です。



## 供花

ご遺族やご親族、故人と親交があった皆様が様々な気持ちや祈りを込めて、故人に捧げるためのお花です。



籠(かご)花



モダンタイプ

## 車両

もしもの時には、ご逝去先からご指定の場所まで故人を安全運転でお送りいたします。葬儀においては出棺の際、火葬場へ向かう霊柩車や親族の方をお乗せするマイクロバスなど、ご要望に応じて手配いたします。



# 商品・サービス紹介

## エンバーミング

お元気な頃のお姿に近づけます。

エンバーミングとは、ご遺体に消毒殺菌・防腐・修復・化粧を施し、生前の面影を取り戻す技術です。お元気な頃のお姿に近づくため、故人への最後の贈り物となり、ご家族にとっても悲しみを乗り越える一歩となります。公益社では国際レベルの資格を取得したエンバーマーが数多く在籍し、ご遺族のご要望をお伺いして想いの共有に努めており、お客様の約半数の方にエンバーミングをご利用いただいております。



## エンバーミングの特徴



お元気な頃のお姿に。

棺を開けたままお別れできます。

臭いもなく清潔で、故人に寄り添いお別れできます。

ケガなどで傷ついた部分を修復します。

お化粧を施し、きれいなお姿に。

## お客様の声

普通は服を掛けるだけなのに、主人はきちんとスーツを着させていただき、すぐにでも「会社に行くよ!」と起き上がりそうな感じでした。ドライアイスもなく、棺を開けたままにできましたし、お花もきれいで、心に残る葬儀になりました。



亡くなった姿を孫が怖がって近づけなかったんですよ。やっぱり小さい子には分かるみたいで。それがエンバーミングをした後はすっかり変わって、顔を見て話しかけていましたので、お願いして良かったと思います。



こちらからさらに詳しい情報をご覧ください

<https://www.koekisha.co.jp/service/sougi/embalming/>



# 葬儀の場所

葬儀は、故人やご家族の思い、予算などに応じて公益社会館、自宅、寺院などさまざまな場所で執り行うことができます。最適な場所をご提案いたしますので、ご相談ください。



## 葬儀の場所①

〈専用施設ですらかなお別れ〉

## 公益社会館

公益社会館は故人との大切な時を一緒にお過ごしいただけるよう、葬儀の専用施設として設計されています。宗教・宗派、規模を問わずさまざまな葬儀を行うことができるほか、食事、安置中の面会などご家族のご要望に合わせて臨機応変な対応をすることができます。



## 葬儀の場所②

〈住み慣れたわが家で〉

## 自宅

故人もご家族も一番くつろげる自宅で、ゆっくりと最後を過ごすことができます。ご安置からお通夜、告別式、お料理の準備など、すべてサポートいたします。



## 葬儀の場所③

〈宗教儀礼に則った葬儀〉

## 寺院

ご希望の寺院で、宗教儀礼に則った格式のある葬儀を行うことができます。



## 葬儀の場所④

〈ご自宅の近くの公共施設で〉

## 公民館など 集合施設

公民館や自治会館などを借りて、葬儀を行うこともできます。葬儀のための施設ではないため、宗教者の控室がないなど不便な点もございます。

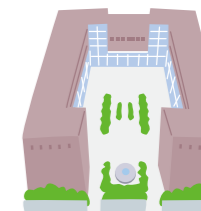


## 葬儀の場所⑤

〈移動の負担を軽減〉

## 火葬場併設の 斎場

ご安置から火葬までを1カ所で行えるので、移動の負担が軽減されます。混雑している場合は、葬儀を行うまでに時間を要する場合がございます。



# 公益社会館 5つのポイント



## 1 24時間ご利用 いただける安置室

もしもの時も安心の、24時間受け入れできる安置室をご用意しています。  
落ち着いた個室で、最後の時をゆっくりとお過ごしいただけます。



## 2 さまざまな宗教・規模 に応じる式場

宗教・宗派、参列者の人数を問わずさまざまな葬儀を行えます。また、音や映像などの利用もでき、その人らしい葬儀ができます。



## 3 浴室があり\*、仮眠もとれる 親族控室

慌ただしい葬儀の合間に一息ついていただけるよう、ご自宅のようにお休みいただける控室をご用意。浴室も備え付けています。  
※一部シャワーのみの会館があります。



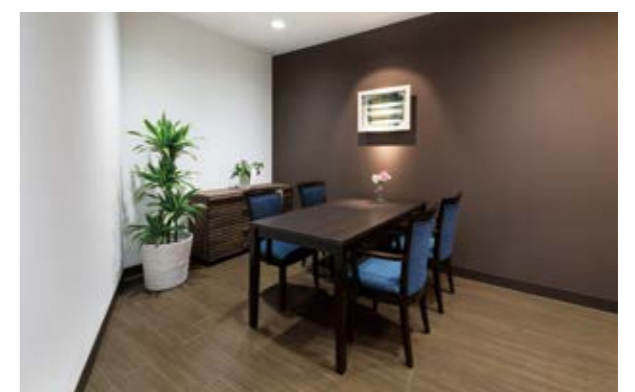
## 4 ゆったりとくつろげる 会席室

故人を偲びながら、ゆっくりとお食事をお召し上がりいただけます。



## 5 プライバシーを守る 相談室

打合せや事前相談などのときにご利用いただける個室をご用意。ご家族間のお話など、プライバシーが守られた空間でご相談いただけます。



※一部会館により設備が異なります。ご相談ください。

# 葬儀の流れ

大切な人の死に直面した時、その深い悲しみの中でも葬儀を行わなければなりません。  
急な出来事にも落ち着いて思い残すことなくお別れできるよう、  
葬儀の大まかな流れとポイントを紹介いたします。  
※しきたりや作法、宗教・宗派、地域によって多少異なります。



## 葬儀は事前相談が大切！

もしもの時にあわてないためにも、事前相談が大切です。  
葬儀の不安や疑問も解消できます。



### ご依頼

24時間365日、いつでもお電話ください。  
寝台車で病院へお迎え、または自宅へお伺いいたします。



### ご安置

故人を自宅、または公益社会館にご安置します。  
自宅が手狭、近所に知らせたくないなどの理由で  
公益社会館にご安置される方も増えています。



自宅

公益社会館

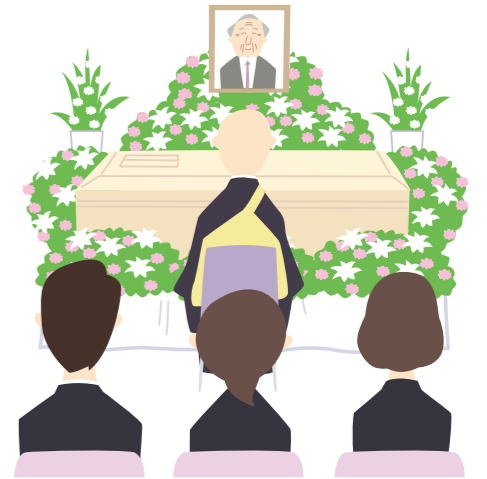
### 納棺

故人を棺にお納めします。副葬品は火葬場によって決まりが  
あるため、ご相談ください。  
最近では納棺時に、エンバーミングや湯灌を希望される方が  
増えています。



### お通夜

宗旨や宗派に則った儀式を執り行います。  
寺院の手配を公益社が行うことも可能です。  
最近は無宗教形式で行う場合もあります。



### 告別式

宗旨や宗派に則った儀式を執り行います。  
故人がお好きだった音楽を流したりお好きな花を飾るなど、  
ご要望に応じてさまざまな演出をいたします。  
式辞のご案内も行います。



### 火葬

霊柩車で故人を火葬場へお連れします。  
ご遺族はタクシーやマイクロバスなどでご同行いただきます。  
火葬が終わるまでの間は、式場へ戻るか火葬場で  
お待ちいただきます。



# 公益社の葬儀

## 故人や ご家族の想いを形にします

「生前好きだった音楽をかけたい」  
「思い出の写真をたくさん飾って欲しい」といったご要望や、  
故人の人となりなどをお聞かせください。  
故人との最後のお別れの場だからこそ、その方らしい葬儀をご提案します。  
ご遺族の心を癒やす一助となるのが、私たち公益社の使命です。



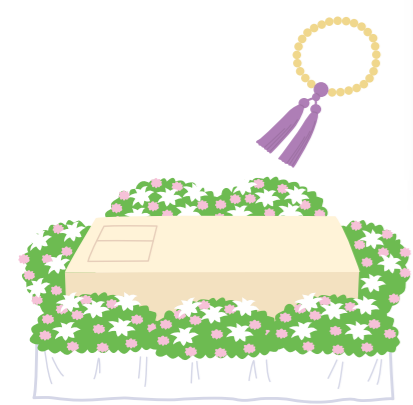
大切な方を 囲む温かい空間



生前の愛用品を飾って



好きだった花を飾って

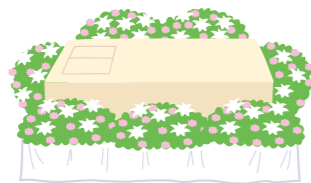


好きな歌や思い出の曲で

どのような葬儀にしたいか、  
ご相談ください。



# 家族葬



お客様の故人への思い

身近な人だけでゆっくりと送りたい



〈親しい方を中心に送る〉

## 家族葬



ご家族や親しいご友人を中心とした  
少人数でのご葬儀。  
「その人らしさ」を大切に、  
ゆっくりと故人とお別れいただけます。  
公益社ではご希望を伺いながら、  
心こもった家族葬を提案いたします。

### 家族葬の特徴

- ✓ 人数が少なく接待不要
- ✓ 故人とゆっくり過ごせる
- ✓ 当日準備するものが少ない



#### ● 家族葬の注意点

- ・招くことができなかつた方への対応を考えましょう。
- ・弔問客への接待や返礼品の手配などが必要となる場合があります。



### お客様の声

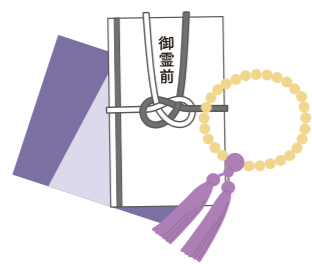
元気だった頃の祖母の写真や  
好きだった花を飾っていただき、  
家族みんなで思い出を語り合いながら、  
温かく見送ることができました。



祭壇の横にモニターを置き、母の好きな  
歌をずっとかけてくださいました。  
身内とご近所の方だけでの葬儀で、  
母が歌が好きだったことを  
知っている方ばかりだったので、  
「とても良い葬儀だった」と  
みなさんに言うことができました。



# 一般葬



お客様の故人への想い

友人や後輩に慕われていた父を  
たくさんの人とともに送りたい



〈お世話になったご友人やご近所の方々と送る〉

## 一般葬

ご親族をはじめ、ご近所にお住まいの方や、  
故人の勤められていた会社の方々など、  
生前お世話になった関係者に参列して  
いただくご葬儀です。



### 一般葬の特徴

- ✓ 家族や親戚はもちろん、  
友人や会社の方など多く  
の方が参列できる



### お客様の声

学生時代の友人や会社で同僚だった  
方など、生前お世話になった方々  
にお見送りしていただきました。  
父がたくさんの方に信頼されていたの  
だと、うれしく思いました。



親族やご近所の方など、関係者に  
きちんと連絡ができました。  
はじめての葬儀で、分からないこと  
が多かったのですが、お通夜、葬儀、  
告別式を宗派に則ってきちんと行う  
ことができたのは、公益社のスタッフの  
皆様のお陰だと感謝しております。



公益社の

# 終活サポートサービス

公益社は葬儀前、葬儀、葬儀後の終活をトータルでサポートいたします。  
終活に関する疑問・心配事などお気軽にご相談ください。

おひとりさま

## 喪主のいないお葬式®

老齢のひとり暮らしの「おひとりさま」や、予備軍ともいえる夫婦ふたり暮らしの「おふたりさま」の不安に向き合い新たに誕生した、  
もしもの時に必要な「お葬式や行政手続き等」を代行するサービスです。  
公益社と、行政書士・司法書士事務所がチームを組み、  
あなたの終活を幅広くサポートします。



葬儀はもちろん、  
終活や葬儀後のことまで  
ご相談ください。

### 行政書士・司法書士 事務所

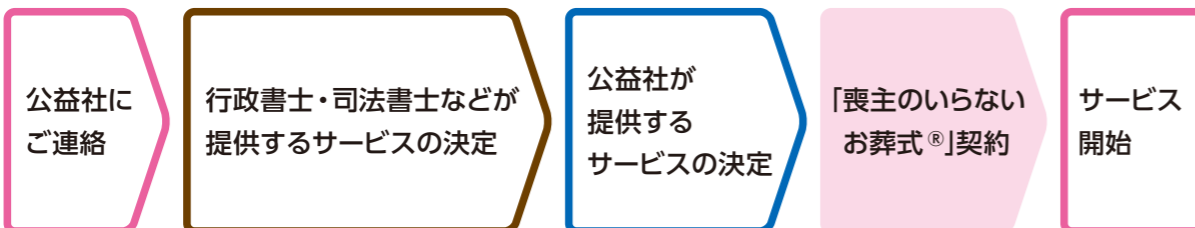
遺言や財産の整理など、  
法律に関する  
助言や手続きを  
幅広くサポートします。



サービス例

葬儀の施行・身元保証人サービス・みまもりサービス・任意後見契約  
遺言書作成サポート・行政手続代行 など

[ご相談・お申込みの流れ]



供養

|   |  |   |                                       |
|---|--|---|---------------------------------------|
| <b>香典返しの手配</b><br>香典帳の整理から商品選び、<br>挨拶状の作成までサポート | <b>仏壇・仏具販売</b><br>品質にこだわった良品の<br>仏壇・仏具をご提供 | <b>仏壇メンテナンス</b><br>仏壇の洗濯や洗浄、修理などの<br>メンテナンス |                                       |
| <b>手元供養</b><br>小さな骨壺や<br>人工宝石など                 | <b>法事・法要・料理の手配</b><br>様々な法要スタイルのご提案        | <b>家系図作成</b><br>戸籍調査のもと、<br>家系図を作成          | <b>遺品供養</b><br>仏壇、布団、人形、<br>アルバムなどの供養 |

生前整理

|   |  |                                    |
|---|--|------------------------------------|
| <b>デジタル遺品サポート</b><br>パソコンのパスワード解除や<br>データ取り出し | <b>ジュエリーリフォーム・買取</b><br>大切なジュエリーの引き継ぎを<br>お手伝い | <b>着物・帯買取</b><br>大切な着物や帯を、<br>次の方へ |
| <b>車の買取</b><br>乗らなくなった車の査定、買取                 | <b>引越・移動</b><br>家財の引っ越しや移動の<br>お手伝い            |                                    |

お墓

|  |                                      |                             |
|--|--------------------------------------|-----------------------------|
| <b>霊園・墓石・納骨堂の紹介</b><br>専門的な観点から希望に沿った<br>アドバイス | <b>散骨</b><br>チャーター船からの散骨や<br>委託散骨    | <b>樹木葬</b><br>樹木を墓標とするお墓の案内 |
| <b>改葬</b><br>遠方のお墓を移す際など、<br>専門家を紹介            | <b>墓じまい</b><br>墓じまいする際の手順、<br>手続きの相談 |                             |

相続

|  |   |                                      |
|--|---|--------------------------------------|
| <b>遺言書の相談・作成</b><br>安心できる相続の<br>専門家を紹介 | <b>不動産相談(売買・管理)</b><br>住まい・土地の売却をお手伝い。<br>税負担軽減にも | <b>相続税対策</b><br>安心できる専門家からの<br>アドバイス |
|--|---|--------------------------------------|

住まい

|   |                                |                                   |
|---|--------------------------------|-----------------------------------|
| <b>住宅リフォーム・<br/>介護用品販売</b><br>快適な生活空間、介護のための<br>リフォーム、介護用品の手配 | <b>ホームセキュリティ</b><br>安全を見守るお手伝い | <b>空き家不動産管理</b><br>土地・建物の有効活用のご提案 |
|---|--------------------------------|-----------------------------------|





公益社  
KOEKISHA

公益社 ご葬儀相談センター

24時間・365日受付

通話料無料

携帯電話OK

さよならのこころ

首都圏



メール gosougi-soudan@koekisha.co.jp

0120-347-556

近畿圏



メール gosougi-support@koekisha.co.jp

0120-567-701

ホームページ <https://www.koekisha.co.jp>