

# 終活イベントに 参加しませんか?

お葬式のわからないこと、じっくり聞ける



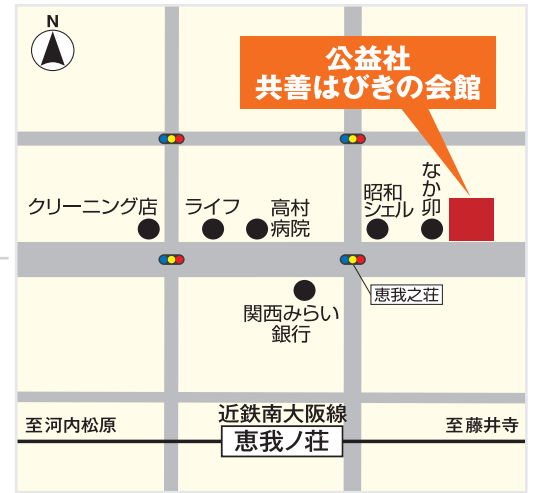
開催日 **10月15日** 9:30~15:00

ACCESS

近鉄南大阪線  
「恵我ノ荘駅」  
徒歩約8分

## 公益社共善はびきの会館

大阪府羽曳野市恵我之荘3-4-25



※駐車場の台数に限りがありますので、ご来館の際は出来る限り公共の交通機関をご利用ください。

### セミナー

賢く楽にお得に!

## 「整理・片付けをする3つのポイント」

わかりやすい

## 「家族葬セミナー」



### キャンペーン

プレビオクラブ

## 入会金半額 キャンペーン!

通常入会金 10,000円(税込)

5,000円(税込)



### 個別相談会

## お葬式の 事前相談会



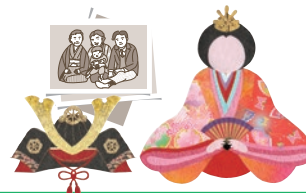
### ワークショップ

## フラワー アレンジメント 教室



### お預かり

## 写真・人形 供養(受付)



### 個別相談会

## 終活 まるごと 相談会



アンケートにお答えいただいた方に素敵なプレゼント!

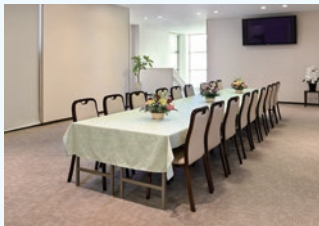
ついに登場  
新しい  
家族葬プラン

## 公益社のお葬式は

— プレビオクラブ会員価格 —

# 45万円(税別)からご用意

49.5万円(税込)



お葬式に必要なもの・サービスが含まれたプランです。  
※詳しくはスタッフにお尋ねください。

**公益社**  
KOEKISHA

公益社 ご葬儀相談センター

24時間・365日受付 通話料無料 携帯電話OK



# 0120-567-701

ホームページ <https://www.koekisha.co.jp> メール [gosougi-support@koekisha.co.jp](mailto:gosougi-support@koekisha.co.jp)

# 終活イベント開催 10月15日 9:30~15:00

公益社共善はびきの会館 **参加無料**

セミナー 9:30~10:30 定員20名 先着順 事前予約制

## 賢く楽にお得に! 「整理・片付けをする3つのポイント」

断捨離、生前整理や遺品整理と言っても、何から手をつけて良いかわからない…今回は、整理・片付けをする前に知っておくと損をしない3つのポイントをお伝えします。捨てようと思っていたが実は高い価値がある!という、意外なモノがたくさんあります。骨董品の鑑定士も登壇し、お話しいたします。

講師 古美術・福円堂 骨董品鑑定士 アメネスク株式会社 代表取締役 **粕井 健次**様

1985年奈良市生まれ。2009年に会社を創業し、代表取締役役に就任。2021年、日本では価値のないもの、捨てられるようなものでも、海外では高くても欲しい人がたくさんいることに着目しリユース事業を開始。同年に「地域経済・社会に貢献するビジネスモデル」として、南都銀行より賞を受賞。

セミナー 11:00~12:00 定員20名 先着順 事前予約制

## わかりやすい 「家族葬セミナー」

家族葬の費用は?  
誰を呼ばばいいの?  
どんな式場を選べばいいの? など、  
皆さまの疑問にお答えしながら、  
わかりやすくご説明いたします。

講師 **公益社1級葬祭ディレクター**※  
※葬祭ディレクターとは、厚生労働省認定の「葬祭ディレクター技能審査制度」に合格した葬祭のプロフェッショナルです。



ワークショップ 13:00~14:00 定員20名 先着順 事前予約制

## フラワーアレンジメント教室


季節の花を使った、世界に一つだけの素敵なフラワーアレンジメントを作ってみませんか? 公益社のお花のプロ・生花スタッフがお手伝いいたします。



— セミナー・ワークショップのお申込みは — **先着順の受付となりますので満席の場合はご了承ください。**

Web (<https://www.koekisha.co.jp/event/>) または **お電話 (☎ 0120-199-628) まで**

事前予約制 [定員]各20名 [受付開始日]10/6(金)~ [受付時間]10:00~17:00



心を込めてご供養いたします **無料**

## 写真・人形供養

思い出の写真や、ご家族の役目を終えた人形をご住職の読経で後日供養いたします。どなたでも、どうぞこの機会に会館へお持ちください。

写真・人形お預かり **10/15日 9:30~15:00**

●簡単なアンケートにご協力ください。 ●写真・人形の返却はできませんのでご了承ください。

○ 受付できるもの  
①ひな人形、五月人形、抱き人形、市松人形、舞踏人形、フランス人形など人形全般  
②ぬいぐるみ、こけしなど ③兜、羽子板など

✕ 受付できないもの  
写真の額、アルバム、人形付属のガラスケース、飾り棚など。写真は額やアルバムから外して、人形はケースから出してお持ちください。写真・人形以外のものは受付できません。

事前予約不要 **無料**

## 個別相談会

- お葬式の事前相談会
- 終活まるごと相談会

葬儀に関することはもちろん、**相続・お墓・仏壇の疑問など、**  
わかりやすく説明いたします。



今がチャンス!

## プレビオクラブ 入会金半額キャンペーン! 当日限定

通常入会金 **10,000円**(税込) → **半額 5,000円**(税込)

- 入会金1万円(税込)で何度でもご利用可能 ※2親等までご利用可能
- 年会費・月会費0円! ●2万円相当の割引券 他にもサービス多数!

互助会/葬儀社の積立は解約できます。  
公益社は解約手数料相当額を葬儀料金から割引いたします。

公益社に葬儀をご依頼いただくと、互助会/他社の積立を解約する際の解約手数料相当額を葬儀料金から割引いたします。互助会/他社の会員の皆さまもぜひご相談ください。※適用には諸条件がございます。

例: 解約時に6万円の手数料が掛かった場合、葬儀料金から6万円の割引

**公益社** KOEKISHA **公益社 ご葬儀相談センター** **0120-567-701**

24時間・365日受付 通話料無料 携帯電話OK

ホームページ <https://www.koekisha.co.jp> メール [gosougi-support@koekisha.co.jp](mailto:gosougi-support@koekisha.co.jp)