



ホームページで
会館見学できます
スマートフォンやパソコンで、
実際に見学しているかのように
会館をご覧いただけます。

360°VR

式場 | 明るく家族葬にちょうどいいサイズです。

安置室 | 病院から24時間直接ご入館いただけます。

親族控室 | 自宅のようにゆっくり休めます。

家族葬は公益社

充実した設備で快適なお葬式

お電話
一本で

わかりやすい資料を
ご用意しております
「公益社の終活セット」を
お届けします



お葬式の費用や
コロナ禍での対応など
わからないことを
なんでもご相談ください!

随時
受付中

相談無料

事前相談
承ります。
詳しくは裏面をご覧ください



2022年
12/9 金
場所:公益社 学園前会館
個別相談会
開催!
詳しくは裏面をご覧ください



※式場・施設の写真は公益社会館のイメージです。※一部安置室のない会館があります。

公益社では、新型コロナウイルス感染拡大防止の取組みとして、スタッフのマスク着用・検温、館内の消毒・換気等を行っています。



公益社 ご葬儀相談センター

0120-567-701

24時間・365日受付 通話料無料・携帯電話OK

ホームページ
<https://www.koekisha.co.jp>

メール
gosougi-support@koekisha.co.jp

家族葬の事前相談承ります。

相談無料

随時受付中

選べる4つの
相談方法



1 24時間、いつでも
どこからでも

●下記フリーダイヤルまで
お電話ください。



2 実際の式場を
見学して会館で

●オンラインでもご予約できます。
<https://www.koekisha.co.jp/information/jisha/>
※各会館ページから申込みます。



3 ご自宅で資料を
見ながら

<https://www.koekisha.co.jp/online/>



4 お見積りやご質問を
承ります

<https://www.koekisha.co.jp/inquiry/>

わかりやすい資料をご用意しております。

お電話一本で

「公益社の終活セット」を
お届けします。



公益社 富雄会館

奈良市富雄北1-7-7

近鉄奈良線「富雄駅」徒歩約3分



公益社 学園前会館

奈良市学園大和町2-110-3

近鉄奈良線「学園前駅」下車、
奈良交通バス「学園大和町」
徒歩約2分

12/9(金)
相談会
開催!



公益社 西大寺会館

奈良市二条町1-1-10

近鉄奈良線「大和西大寺駅」
北口徒歩約4分



公益社 生駒会館

生駒市谷田町849-1

近鉄奈良線・
けいはんな線「生駒駅」
徒歩約7分

2022年
2月
オープン



個別相談会開催!

事前予約制

参加無料

各回定員1組

会場 公益社 学園前会館

① 10:00~ ② 12:00~ ③ 14:00~

詳細及びお申込みは、下記フリーダイヤル(受付 9:00~17:00)まで

専門スタッフが事前の準備や
費用の相談を承ります。
この機会に葬儀の不安を
解消しましょう。



葬儀料金がお得な会員価格に

「プレビオクラブ」会員募集中!

- 入会金1万円(税込)で何度でも
ご利用可能※2親等までご利用可能
- 年会費・月会費0!
- 2万円相当の割引券

他にも
サービス多数!

互助会/葬儀社の積立は解約できます。

公益社は解約手数料相当額を 葬儀料金から割引いたします。

公益社に葬儀をご依頼いただくと、互助会/他社の積立を解約する際の解約手数料相当額を葬儀料金から割引いたします。互助会/他社の会員の皆さまもぜひご相談ください。

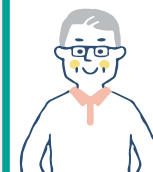
例 解約時に6万円の手数料が掛かった場合、
葬儀料金から6万円の割引

※適用には諸条件がございます。

「家族に負担を
かけたくない」と
お考えの方へ

業界最安水準*の保険料
月々490円~

※2021年10月1日時点
アイアル少額短期保険調べ



葬儀保険 はじめました



〈ひとの保険・葬儀費用保障条項/葬儀費用保障条項(限定告知型)〉

【引受保険会社】アイアル少額短期保険株式会社 E214-2204-1



公益社
KOEKISHA

公益社 ご葬儀相談センター

0120-567-701

24時間・365日受付 通話料無料・携帯電話OK

ホームページ
<https://www.koekisha.co.jp>

メール
gosougi-support@koekisha.co.jp