

知っておきたい

参加費  
無料

# 家族葬の話

オンラインセミナー

9/27



ご希望の時間をお選びください

① 10:30~11:15

② 14:00~14:45

お申込み  
お問合せは  
下記まで



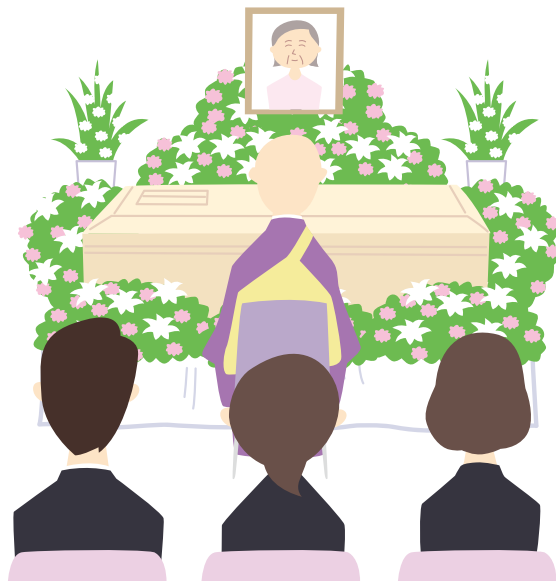
## 内容

「家族葬」ってどんな葬儀?葬儀にかかる費用はいくら?など、なかなか普段聞くことのできない具体的な葬儀の話や、新型コロナ禍の葬儀事情などを、わかりやすくお話しします。

## 講師

株式会社 公益社 1級葬祭ディレクター\*  
小笠原 竜一

\*葬祭ディレクターとは、厚生労働省認定の「葬祭ディレクター技能審査制度」に合格した葬祭のプロフェッショナルです。



新型コロナウイルスの感染防止のため、本セミナーはオンラインで開催します

- なるべく外出を避けたい
  - 会場まで行くのがむずかしい
- という方におすすめのセミナーです。

スマートフォン・パソコン・タブレットから簡単にご参加いただけます。(皆さまのカメラやマイクがONになることはありませんのでご安心ください)



スマートフォン



パソコン



タブレット

お申込みは電話またはWebで **予約制**  
参加方法を丁寧にご説明しますので、はじめての方もご安心ください。

受付締切

9/26(土)  
16:00まで

電話申込み  
お問合せ

公益社 ご葬儀相談センター

0120-567-701

【電話受付時間】9:00~17:00

携帯電話OK・通話料無料

登録フォーム  
24時間・365日受付

<https://www.koekisha.co.jp/onsem/092/>



# 公益社は近畿圏に35会館

この他、公営斎場・寺院・ご自宅など  
ご希望の場所での葬儀もお手伝いいたします。

まずは  
お電話  
ください

見学  
無料



※式場・施設の写真は公益社の会館のイメージです。

- 大阪府北区  
公益社 天神橋会館
- 大阪府旭区  
公益社 森小路会館
- 大阪府城東区  
公益社 城東会館
- 大阪府阿倍野区  
公益社 西田辺会館
- 大阪府西成区  
公益社 玉出会館
- 大阪府豊中市  
公益社 豊中会館
- 大阪府池田市  
公益社 石橋会館

- 大阪府吹田市  
公益社 吹田会館
- 大阪府吹田市  
公益社 江坂会館
- 大阪府吹田市  
公益社 千里会館
- 大阪府吹田市  
公益社 千里山田会館
- 大阪府高槻市  
公益社 高槻会館
- 大阪府守口市  
公益社 守口会館
- 大阪府寝屋川市  
公益社 香里園会館

- 大阪府枚方市  
公益社 枚方出屋敷会館
- 大阪府枚方市  
公益社 枚方会館
- 大阪府枚方市  
公益社 正俊寺会館
- 大阪府枚方市  
公益社 くずは会館
- 大阪府東大阪市  
公益社 東大阪会館
- 大阪府羽曳野市  
公益社 共善はびきの会館
- 大阪府堺市  
公益社 堺会館

- 大阪府堺市  
公益社 なかもず会館
- 大阪府堺市  
公益社会館 津久野
- 大阪府岸和田市  
公益社 岸和田会館
- 奈良県奈良市  
公益社 西大寺会館
- 奈良県奈良市  
公益社 学園前会館
- 奈良県奈良市  
公益社 富雄会館
- 兵庫県神戸市  
公益社 六甲道会館

- 兵庫県神戸市  
公益社 甲南山手会館
- 兵庫県神戸市  
公益社 住吉御影会館
- 兵庫県尼崎市  
公益社 武庫之荘会館
- 兵庫県西宮市  
公益社 西宮山手会館
- 兵庫県西宮市  
公益社 甲子園口会館
- 兵庫県宝塚市  
公益社 宝塚会館
- 兵庫県川西市  
公益社 川西多田会館

## 家族葬の事前相談を承ります。

オンラインでも  
ご相談いただけます。

相談  
無料

随時  
受付中

一人ひとりのご要望に応じてご案内します

### 【申込方法】

ホームページからお申込みください

オンライン相談ページ

<https://www.koekisha.co.jp/online/>



葬儀費用がおトクになります

公益社の個人会員制度

## プレビオクラブ

お申込み、お問合せは下記、公益社 ご葬儀相談センターまで

入会金1万円(税込)  
のみで終身会員に

年会費・月会費  
0円

葬儀料金が  
会員価格に

2万円相当の  
割引券

2親等のご親族  
までご利用可能

他にも様々なサービス  
をご用意しております。  
この機会に  
ぜひご入会ください。

公益社では、新型コロナウイルスに対する感染防止の取組みとして  
スタッフのマスク着用、手指用消毒液の設置、館内の換気等を行っています。

公益社 ご葬儀相談センター

24時間・  
365日受付

携帯電話OK・  
通話料無料

電話



0120-567-701

メール



gosougi-support@koekisha.co.jp

※2020年9月現在 ※写真・イラストはイメージです。 ※記載の内容は予告なく変更される場合があります。

200534