

事前予約制

各回定員1組

お葬式個別相談会開催

参加
無料

会場 公益社 枚方出屋敷会館

開催日

2023/9/21(木)

①10:00~ ②12:00~ ③14:00~

お申込みは



0120-567-701

受付時間 10:00~17:00

専門スタッフが事前の準備や費用の相談を承ります。この機会に葬儀の不安を解消しましょう。



インターネットに
出ている価格、
本当?



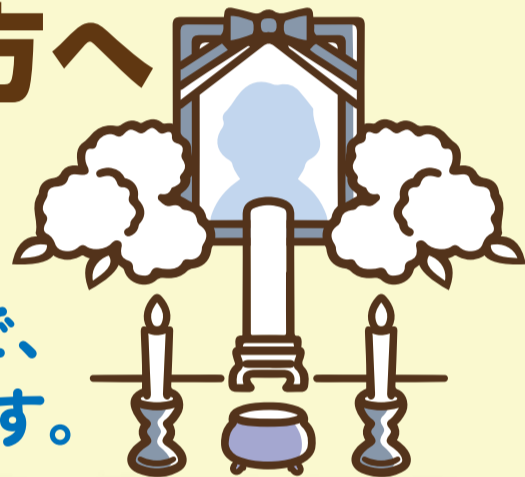
葬儀費用って
いったい
どのくらい?



お葬式費用で不安な方へ

急に訪れる「もしもの時」、後悔や失敗をしないために
事前に確認しておくことが大切です。

素朴な疑問から、詳細な事前見積り提示まで、
不安解消の窓口をいつでも用意しております。



公益社の事前相談



正直なところ、
できるだけ
費用をおさえたい...



家族葬と一般葬、
費用の
違いは?



わかりやすい資料を
ご用意しております

相談無料・随時受付中 まずはお気軽にお問合せください

☎ 電話による相談 🏠 会館での相談 💻 オンライン相談 ✉ メールによる相談



公益社
KOEKISHA

公益社 ご葬儀相談センター

24時間・365日受付 通話料無料[携帯電話OK]



0120-567-701

メール ✉ gosugi-support@koekisha.co.jp

ホームページ 🌐 <https://www.koekisha.co.jp>

230614

※2023年8月現在 ※写真・イラストはイメージです。 ※記載の内容は予告なく変更される場合があります。

公益社の 事前相談

選べる4つの相談方法

相談無料・随時受付中



電話

24時間、いつでもどこからでも
下記フリーダイヤルまでお電話ください。



対面

実際の式場を見学して会館で
オンラインでもご予約できます。
<https://www.koekisha.co.jp/information/jisha/>

各会館
ページから
申込みます



オンライン相談

自宅で資料を見ながら
<https://www.koekisha.co.jp/online/>



メール

お見積りやご質問を承ります
<https://www.koekisha.co.jp/inquiry/>



家族葬にも最適な式場です

360°VR ホームページで
会館見学できます

病院から直接入館できる安置室



24時間利用できます

自宅のようにくつろげる親族控室



公益社 枚方会館

大阪府枚方市山之上東町1-1



【アクセス】
京阪本線「枚方市駅」下車、
京阪バス「変電所前」すぐ

公益社 枚方出屋敷会館

大阪府枚方市出屋敷元町2-3-15



【アクセス】
京阪本線「枚方市駅」、
JR学研都市線「長尾駅」下車、
京阪バス「出屋敷」徒歩約3分

9/21(木)
個別相談会
開催!

公益社 くずは会館

大阪府枚方市楠葉並木2-13-11



【アクセス】
京阪本線「樟葉駅」徒歩約5分

公益社 長尾会館

大阪府枚方市長尾宮前2-2-1



【アクセス】
JR学研都市線
「長尾駅」東口 すぐ

公益社 香里園会館

大阪府寝屋川市寿町60-26



【アクセス】
京阪本線
「香里園駅」徒歩約7分

葬儀料金がお得な会員価格に

公益社の個人会員制度 「プレビオクラブ」 会員募集中!

入会金1万円(税込)で2親等まで
何度でもご利用可能

年会費・月会費
0円!

2万円相当の
割引券

他にもサービス多数

ご存知ですか?

互助会/葬儀社の 積立は 解約できます

公益社に葬儀をご依頼いただくと、互助会/他社の積立を解約する際の解約手数料相当額を葬儀料金から割引いたします。互助会/他社の会員の皆さまもぜひご相談ください。

公益社は解約手数料相当額を
葬儀料金から割引いたします。

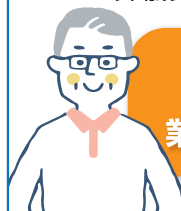
例 解約時に6万円の手数料が掛かった場合
葬儀料金から6万円の割引

※適用には諸条件がございます。

「家族に負担をかけたくない」とお考えの方へ

葬儀保険 はじめました

〈ひとの保険・葬儀費用保障条項/
葬儀費用保障条項(限定告知型)〉



月々490円~
業界最安水準の保険料*



※2021年10月1日時点アイアル少額短期保険調べ
[引受保険会社]アイアル少額短期保険(株) E230-2303-1



公益社
KOEKISHA

公益社 ご葬儀相談センター

24時間・365日受付 通話料無料[携帯電話OK]



メール gosougi-support@koekisha.co.jp

ホームページ <https://www.koekisha.co.jp>

230614

※2023年8月現在 ※写真・イラストはイメージです。 ※記載の内容は予告なく変更される場合があります。