

公益社から家族葬の新ブランド誕生!

ENDING HAUS.



永楽橋筋バス停前

6/18木
9:00~15:00

エンディングハウス 大正

個別相談会&見学会 参加無料

ご都合の良いお時間にお越しください。

※個別相談会は先着順の受付となります。時間帯のご希望がある場合は、事前のご予約も承ります。

お葬式のプロが解決します!

「お葬式の費用やしきたりが分かりにくい…」

「一日葬ってどんなお葬式？」

「あらかじめ何を準備しないとイケないの？」など、

本当は気になるけれどなかなか相談しにくいお葬式の疑問をスッキリ解決します。

会場: エンディングハウス 大正 大阪府大阪市大正区三軒家東6-8-14

お申込みは下記フリーダイヤルまで。(受付 10:00~17:00)



ホール

相談会にご参加の方へ

家族葬の流れがよくわかる資料をプレゼント!

さらにアンケートにご協力くださった方へ

記念品プレゼント!

随時事前相談、会館見学承ります。お電話でお申込みください。

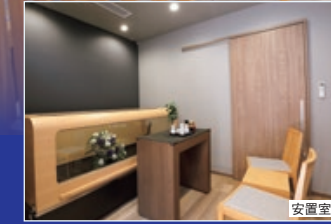
相談・見学 無料

家族葬にもプロの品質。エンディングハウス by 公益社

[お問合せ・ご相談無料]
24時間・365日年中無休

0120-13-6000 <https://endinghaus.jp>

株式会社公益社 [大阪本社] 大阪府大阪市北区天神橋4-6-39





安心価格で、プロに頼れるお葬式。

☑ 一度きりの旅立ちに **プロの品質**

エンディングハウスは、仲介サービス事業者ではありません。

葬儀のあらゆる場面を各パートのプロが引き受け、ご遺族の悲しみをまごころで支え、振り返ればよいお別れだったと誰もが思える、この上ないエンディングを実現します。

☑ **家族葬に特化**

家族を穏やかに迎える、上質な家族葬の専用施設です。「ハウス」で過ごす、心豊かな最後のひとときを。

☑ **安心価格**

明快な3つのプランをご用意。費用はすべて事前にご提示いたします。

家族葬プラン

一日葬プラン

お別れ葬プラン

詳細は下記フリーダイヤルまでお問合せください。

※会館使用料、火葬場の費用、宗教者の御礼等は別途必要です。



相談無料・随時受付中

お気軽にご相談ください。

電話 **24時間いつでもどこからでも**

対面 **実際の式場を見学して会館で**

オンライン相談 **自宅で資料を見ながら**



メール **気軽にホームページから相談・資料請求**



事前相談、会館の見学など承ります。お電話でお申込みください。

家族葬にもプロの品質。エンディングハウス by 公益社

[お問合せ・ご相談無料]
24時間・365日年中無休

0120-13-6000

<https://endinghaus.jp>

株式会社公益社 [大阪本社] 大阪府大阪市北区天神橋4-6-39

※2026年5月現在 ※写真はイメージです。※記載の内容は予告なく変更される場合があります。



252156

事前のお申込みで葬儀料金がお得に。

葬儀料金が
お得な
会員価格に!

公益社の個人会員制度

プレビオクラブ

総額 55,000円以上 お得

▶ 入会金 1万円 (税込) で2親等まで何度でもご利用可能

▶ 年会費・月会費 0円! ▶ 2万円相当の割引券 他にもサービス多数

互助会/葬儀社の積立は解約できます。

公益社は解約手数料相当額を葬儀料金から割引いたします。

公益社に葬儀をご依頼いただくと、互助会/他社の積立を解約する際の解約手数料相当額を葬儀料金から割引いたします。互助会/他社の会員の皆さまもぜひご相談ください。

例 解約時に6万円の手数料が掛かった場合葬儀料金から6万円の割引

※適用には諸条件がございます。

詳細は下記フリーダイヤルまでお問合せください。



エンディングハウス 大正

大阪府大阪市大正区三軒家東6-8-14

JR大阪環状線/大阪メトロ長堀鶴見緑地線
「大正駅」徒歩約13分

