

# 少人数の「家族葬」から 一般的なお葬儀 最大80名 まで対応!



親戚・縁者さま  
にもやさしい

遠方からの参列にも便利な好立地!



直通 **22分**  
大阪方面  
近鉄奈良線「鶴橋駅」発  
特急・近鉄奈良行

大和  
西大寺駅  
アクセス良好!

直通 **29分**  
京都方面  
近鉄京都線「京都駅」発  
特急・橿原神宮前行

駅から徒歩約**4分** **公益社 西大寺会館**

事前相談・会館見学を承ります。お気軽にお電話ください。

24時間  
365日  
受付

公益社 ご葬儀相談センター

通話料無料【携帯電話OK】

**0120-567-701**

メール [gosougi-support@koekisha.co.jp](mailto:gosougi-support@koekisha.co.jp) ホームページ <https://www.koekisha.co.jp>

自治会の皆さまへ 公益社と「基本葬儀料金割引」の契約をしませんか? 詳しい内容はお電話ください。



# 公益社 西大寺会館

アクセス

近鉄奈良線(・京都線・橿原線)  
「大和西大寺駅」北口徒歩約4分

駐車場  
10台

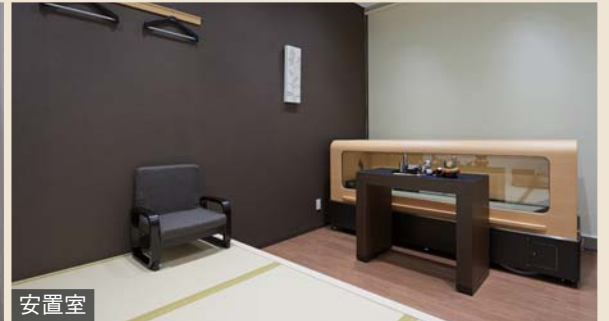
奈良市二条町1-1-10 TEL.0742-30-1700



式場使用例/ヴェール ※ヴェールは公益社の登録商標です。

※特許登録済 ※写真はイメージです。

お客様の要望に合わせて自由にアレンジできます。



安置室

故人のおそばで、付き添っていただけるお部屋です。



親族控室

浴室も備えたゆっくりとお休みいただける個室です。

無料

## 個別相談会

お葬式のなんでも相談

事前予約制

ご希望のお時間をお伝えください

経験豊かな葬祭ディレクター\*がご相談にお答えします。  
他社様の見積りがございましたら、お持ちください。  
詳しくご説明します。

\*葬祭ディレクターとは、厚生労働省認定の「葬祭ディレクター技能審査制度」に合格した葬祭のプロフェッショナルです。

公益社  
西大寺会館で  
開催します!



開催日時

9/10(月)  
10:00~19:00

お出かけ・お仕事帰りにもご相談いただけます。

受付開始日

8/27(月) 9:00~

※定員に限りがございますので、お申込みはお早め!!  
日程や時間などのご都合が合わない方はお気軽にご相談ください。

お申込みは  
下記番号へ



受付時間

9:00~17:00

個別相談会に来られた方にはもれなく

公益社オリジナル  
ボックスティッシュ  
プレゼント!!



必ず——と安心/公益社 個人会員制度  
プレビオクラブのご案内



- ✓ 入会金1万円(税込)のみで終身会員  
年会費・月会費は一切不要
- ✓ 葬儀料金がお得な会員価格に
- ✓ 2親等まで特典が適用
- ✓ 2万円相当の割引券を進呈

他にも  
さまざまな  
サービスを  
ご用意



詳しいパンフレットをご用意しております。  
資料請求・お問合せは公益社 葬儀相談センターまで

葬儀社の積立は解約できます。

公益社は、皆さまのお掛けになった  
大切な積立金を無駄にしません。

他社の積立金制度にご加入の方で、  
当社の葬儀をご希望される場合は一度ご相談ください。



真夜中でも、公益社にお電話ください。

24時間・  
365日対応

ご安心ください!!

公益社会館には安置室を完備  
しておりますので、病院から  
そのままご入館できます。  
何時でもすぐかけつけます。



葬儀のご依頼、事前のご相談・お見積り、会館見学、資料請求、プレビオクラブご入会などは、こちらへどうぞ



公益社 葬儀相談センター

24時間・365日受付 通話料無料 [携帯電話OK]

0120-567-701

- 公益社の葬祭ネットワーク~近畿圏 31会館
- 葬儀件数 年間10,000件以上
- 東証一部上場 燦ホールディングスグループ
- 公益社は創業85年

ホームページ 公益社 検索  
<https://www.koekisha.co.jp>

メールでのお問合せはこちら [24時間以内に  
返信いたします]  
[gosougi-support@koekisha.co.jp](mailto:gosougi-support@koekisha.co.jp)



公益社の会員様で連絡先や住所などに変更のある方は、上記の公益社 葬儀相談センターまでご連絡をお願いします(受付時間 9:00~17:00)

※2018年8月現在 ※記載の内容は予告なく変更される場合があります ※写真、イラストはイメージです

8-0565