

費用のことからコロナ禍の葬儀まで
いま知りたい

家族葬の話

オンラインセミナー

参加費
無料

2/21 日 10:30~11:15

お申込み
お問合せは
下記まで



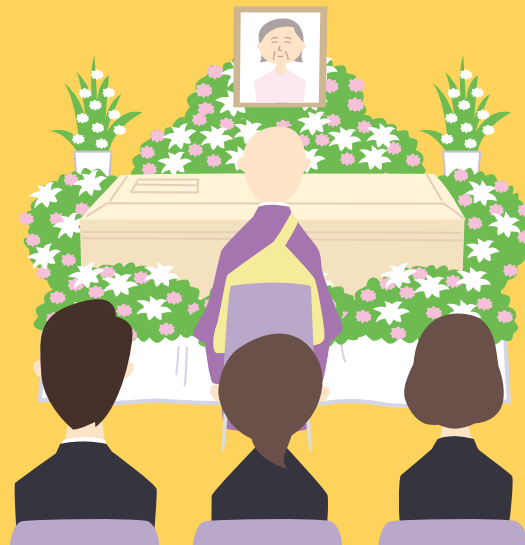
内容

「家族葬」ってどんな葬儀?費用はいくら?など、普段なかなか聞くことのできない具体的な葬儀の話や、いま気になるコロナ禍の葬儀事情、新しい生活様式のお葬式などを、わかりやすくお話しします。

講師

株式会社 公益社 葬祭ディレクター*

*葬祭ディレクターとは、厚生労働省認定の「葬祭ディレクター技能審査制度」に合格した葬祭のプロフェッショナルです。



新型コロナウイルスの感染拡大防止のため、本セミナーはオンラインで開催します

- なるべく外出を避けたい
 - 会場まで行くのがむずかしい
- という方におすすめのセミナーです。

スマートフォン・パソコン・タブレットから簡単にご参加いただけます。(皆さまのカメラやマイクがONになることはありませんのでご安心ください)



スマートフォン



パソコン



タブレット

お申込みは電話またはWebで **予約制**
参加方法を丁寧にご説明しますので、はじめての方もご安心ください。

受付締切

2/20(土)
16:00まで

電話申込み
お問合せ

公益社 ご葬儀相談センター

0120-567-701

【電話受付時間】9:00~17:00

携帯電話OK・通話料無料

Web登録
フォーム
24時間・365日受付

<https://www.koekisha.co.jp/onsem/022/>



公益社は近畿圏に35会館

この他、公営斎場・寺院・ご自宅など
ご希望の場所での葬儀もお手伝いいたします。

まずは
お電話
ください

見学
無料



※式場・施設の写真は公益社の会館のイメージです。

- | | | | | | |
|-----------------------------------------------------------------------------------------------------------------------------------------------------------------------------------------------------------------------------|----------------------------------------------------------------------------------------------------------------------------------------------------------------------------------------------------------------------------------|---------------------------------------------------------------------------------------------------------------------------------------------------------------------------------------------------------------------------|----------------------------------------------------------------------------------------------------------------------------------------------------------------------------------------------------------------------------|-------------------------------------------------------------------------------------------------------------------------------------------------------------------------------------------------------------------------------|------------------------------------------------------------------------------------------------------------------------------------------------------------------------------------------------|
| <ul style="list-style-type: none"> 大阪市北区
公益社 天神橋会館 大阪府池田市
公益社 石橋会館 大阪府守口市
公益社 守口会館 大阪府東大阪市
公益社 東大阪会館 奈良県奈良市
公益社 西大寺会館 兵庫県尼崎市
公益社 武庫之荘会館 | <ul style="list-style-type: none"> 大阪市旭区
公益社 森小路会館 大阪府吹田市
公益社 吹田会館 大阪府寝屋川市
公益社 香里園会館 大阪府羽曳野市
公益社 共善はびきの会館 奈良県奈良市
公益社 学園前会館 兵庫県西宮市
公益社 西宮山手会館 | <ul style="list-style-type: none"> 大阪市城東区
公益社 城東会館 大阪府吹田市
公益社 江坂会館 大阪府枚方市
公益社 枚方出屋敷会館 大阪府堺市
公益社 堺会館 奈良県奈良市
公益社 富雄会館 兵庫県西宮市
公益社 甲子園口会館 | <ul style="list-style-type: none"> 大阪市阿倍野区
公益社 西田辺会館 大阪府吹田市
公益社 千里会館 大阪府枚方市
公益社 枚方会館 大阪府堺市
公益社 なかもず会館 兵庫県神戸市
公益社 六甲道会館 兵庫県宝塚市
公益社 宝塚会館 | <ul style="list-style-type: none"> 大阪府西成区
公益社 玉出会館 大阪府吹田市
公益社 千里山田会館 大阪府枚方市
公益社 正俊寺会館 大阪府堺市
公益社会館 津久野 兵庫県神戸市
公益社 甲南山手会館 兵庫県川西市
公益社 川西多田会館 | <ul style="list-style-type: none"> 大阪府豊中市
公益社 豊中会館 大阪府高槻市
公益社 高槻会館 大阪府枚方市
公益社 くずは会館 大阪府岸和田市
公益社 岸和田会館 兵庫県神戸市
公益社 住吉御影会館 |
|-----------------------------------------------------------------------------------------------------------------------------------------------------------------------------------------------------------------------------|----------------------------------------------------------------------------------------------------------------------------------------------------------------------------------------------------------------------------------|---------------------------------------------------------------------------------------------------------------------------------------------------------------------------------------------------------------------------|----------------------------------------------------------------------------------------------------------------------------------------------------------------------------------------------------------------------------|-------------------------------------------------------------------------------------------------------------------------------------------------------------------------------------------------------------------------------|------------------------------------------------------------------------------------------------------------------------------------------------------------------------------------------------|

家族葬の事前相談を承ります。

オンラインでも
ご相談いただけます。

一人ひとりのご要望に応じてご案内します

【申込方法】

ホームページからお申込みください

オンライン相談ページ

<https://www.koekisha.co.jp/online/>



相談
無料

随時
受付中

ほかにもご都合に合わせて
いろいろな相談方法がご選
びいただけます

電話相談 24時間・365日受付
☎0120-567-701

メール相談
問合せフォーム
はこちら

対面相談
まずはお電話でご予約ください。

葬儀費用がおトクになります

公益社の個人会員制度

プレビオクラブ

お申込み、お問合せは下記、公益社 ご葬儀相談センターまで

入会金1万円(税込)
のみで終身会員に

年会費・月会費
0円

葬儀料金が
会員価格に

2親等のご親族
までご利用可能

2万円相当の
割引券

他にも様々なサービス
をご用意しております。

公益社では新型コロナウイルス
感染拡大防止に努めています



マスク着用



手洗いうがい
手指消毒の徹底



検温徹底
発熱時の出勤制限



会館内に消毒液
を設置



拭き取り消毒
の実施



身体的距離
の確保



パーティションの
設置

公益社 ご葬儀相談センター

24時間・
365日受付

携帯電話OK・
通話料無料

電話



0120-567-701

メール



gosougi-support@koekisha.co.jp

※2021年2月現在 ※写真・イラストはイメージです。※記載の内容は予告なく変更される場合があります。

201278